

PREIS FÜR QUALITÄT IM WOHNUNGSBAU 2019



Landesverband Bayern

Bayerische
Architektenkammer



Engere Wahl

Geschäfts-, Büro- und Wohnhaus Schwabinger Tor, München-Schwabing

Das städtebauliche Konzept des Neubauquartiers mit 10 % gefördert vermieteten und mehreren barrierefreien Wohnungen formuliert ein urbanes Gefüge aus Plätzen und Gassen, in das sich das Gebäude einfügt. Die ziegelverkleidete Fassade interpretiert eine lokale Tradition. Stahlbetonfertigteile mit Klinkerriemchen sorgen für Kostenreduzierung. Das asymmetrisch kreuzförmige Fertigteile ermöglicht zudem, den in Gewerbe-, Büro- und Wohngeschosse gegliederten Stahlbetonskelettbau einheitlich zu „kleiden“.

Bauherr:

Jost Hurler Beteiligungs und Verwaltungs GmbH & Co. KG

Architektur:

Hild und K Architekten BDA, Andreas Hild, Dionys Ottl, Matthias Haber, München, www.hildundk.de
MAX DUDLER, Berlin, www.maxdudler.de

Landschaftsarchitektur:

ver.de landschaftsarchitektur
Kröniger Rümpelein Wenk
(für das gesamte Quartier)

Stadtplanung:

03 Architekten GmbH Architekten BDA,
Stadtplaner DASL
(für das gesamte Quartier Schwabinger Tor)

Fertigstellung:

Mai 2017

Nutzfläche:

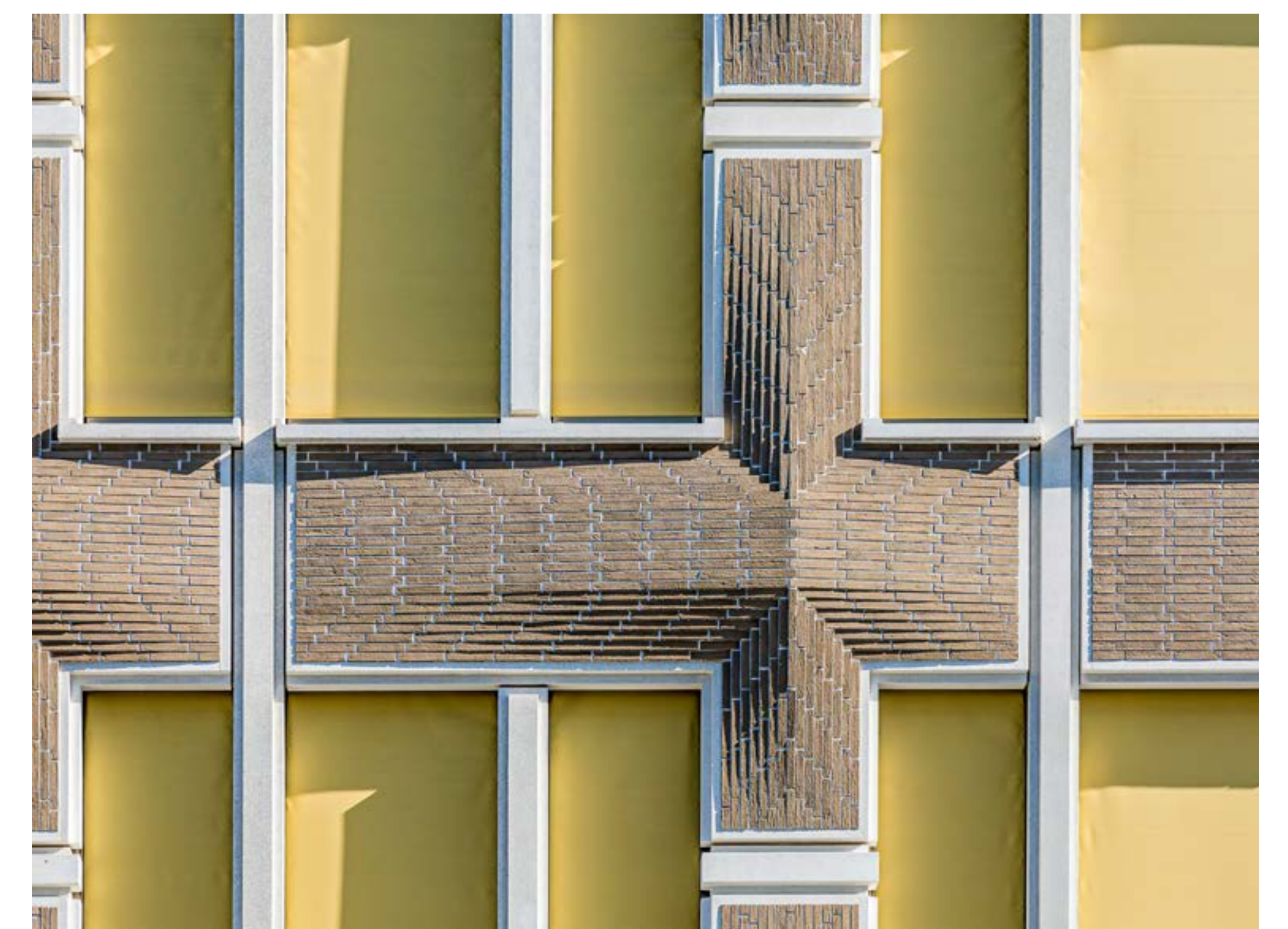
2.900 m²



Ansicht Nord | © Michael Heinrich



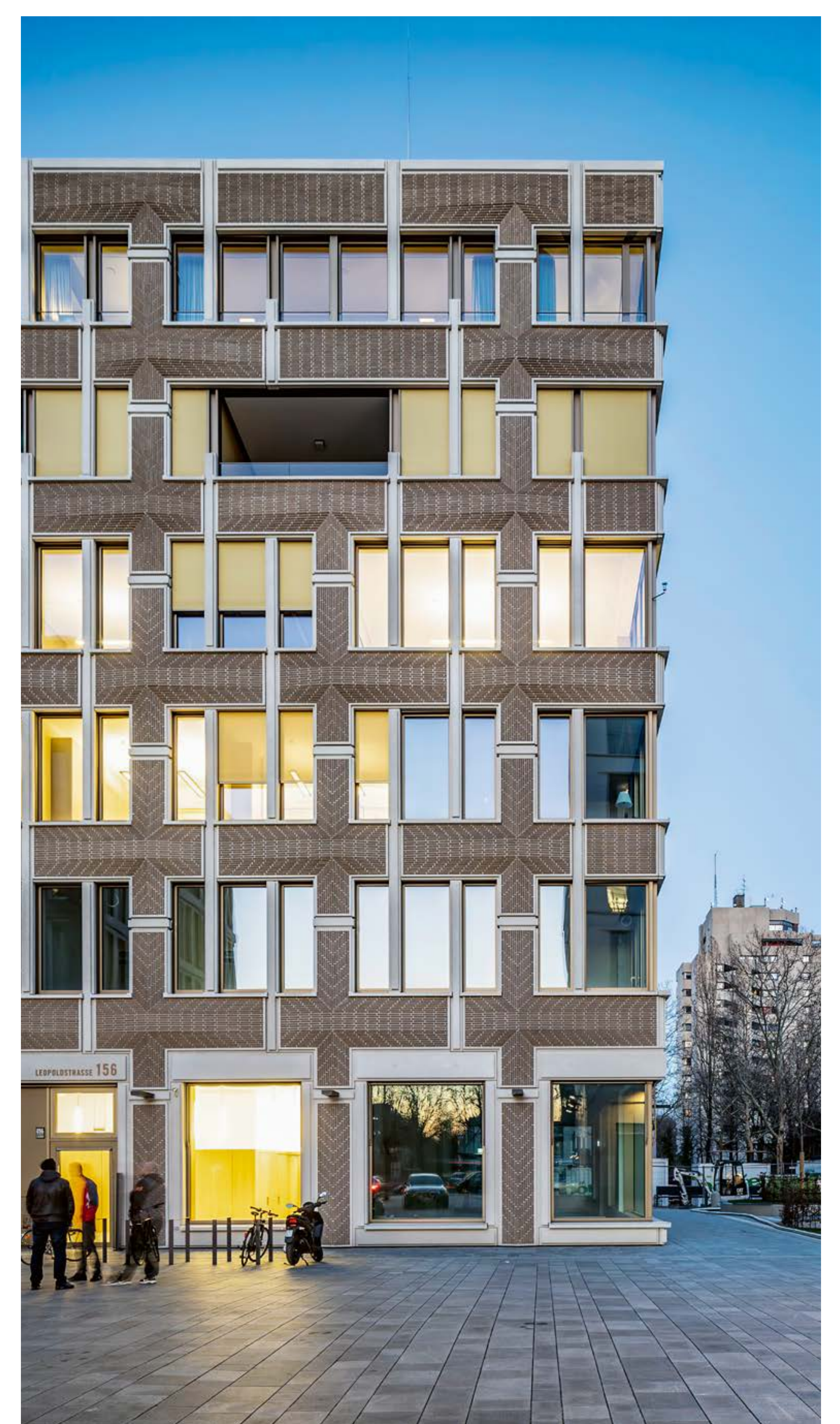
Grundriss 4. OG | © Hild und K Architekten



Fassadendetail | © Michael Heinrich



Ansicht West | © Michael Heinrich



Fassade mit Eingangssituation | © Michael Heinrich



Wohnung mit eingezogener Loggia | © Michael Heinrich